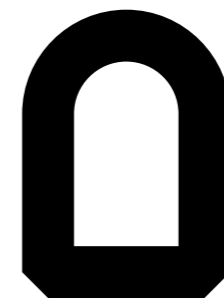
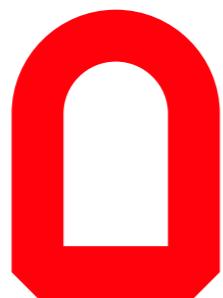
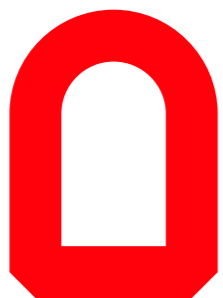
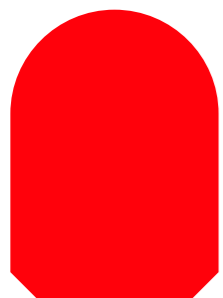
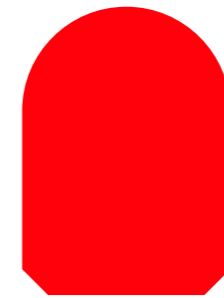
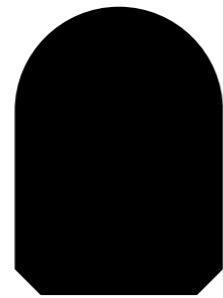
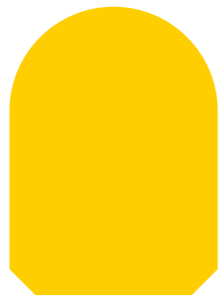
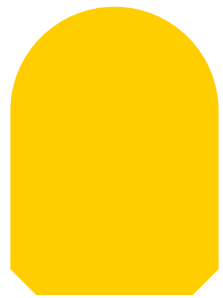
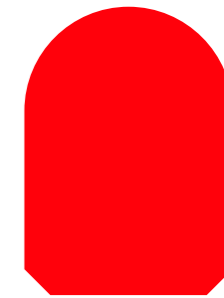
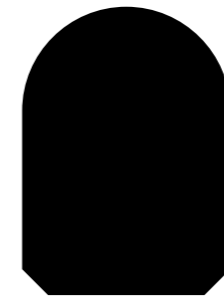


DEUTSCHE

SCHULE

LISBON

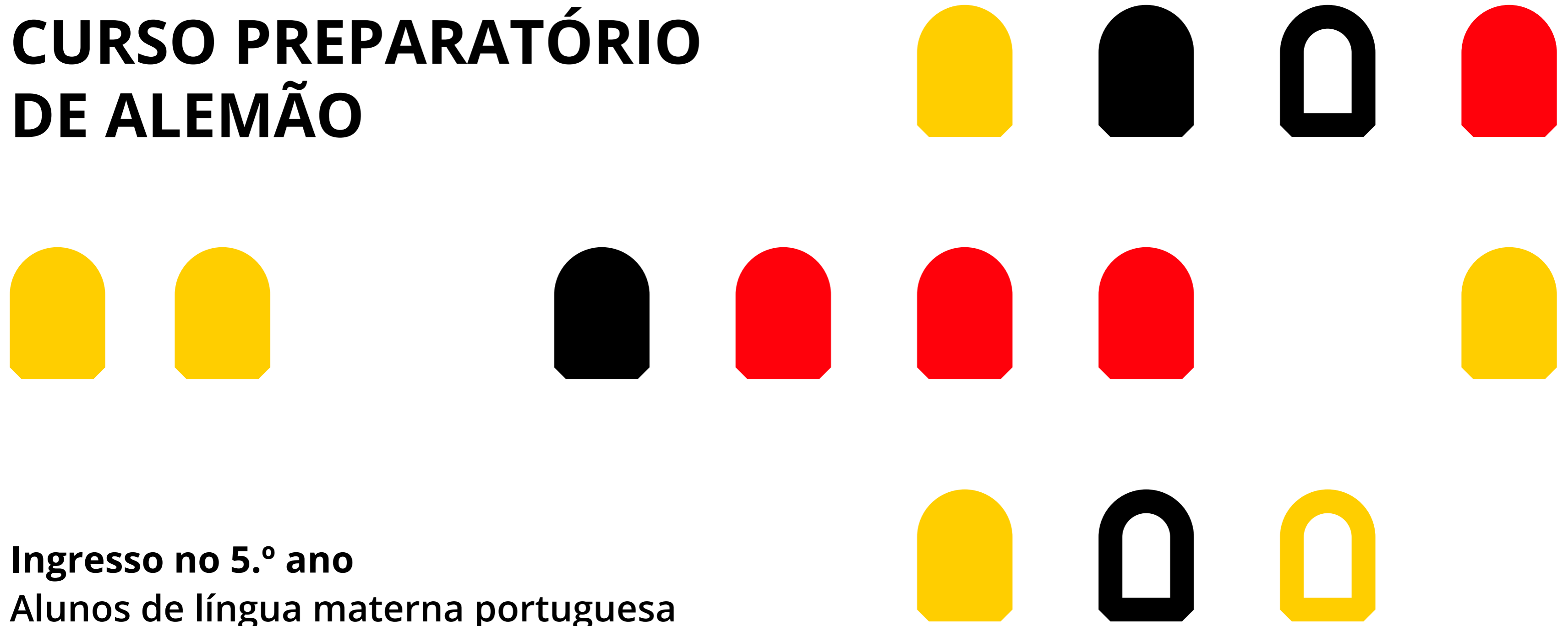
Escola Alemã de Lisboa



- D E U T S C H E
- S C H U L E
- L I S S A B O N

Escola Alemã de Lisboa

CURSO PREPARATÓRIO DE ALEMÃO



Ingresso no 5.º ano
Alunos de língua materna portuguesa

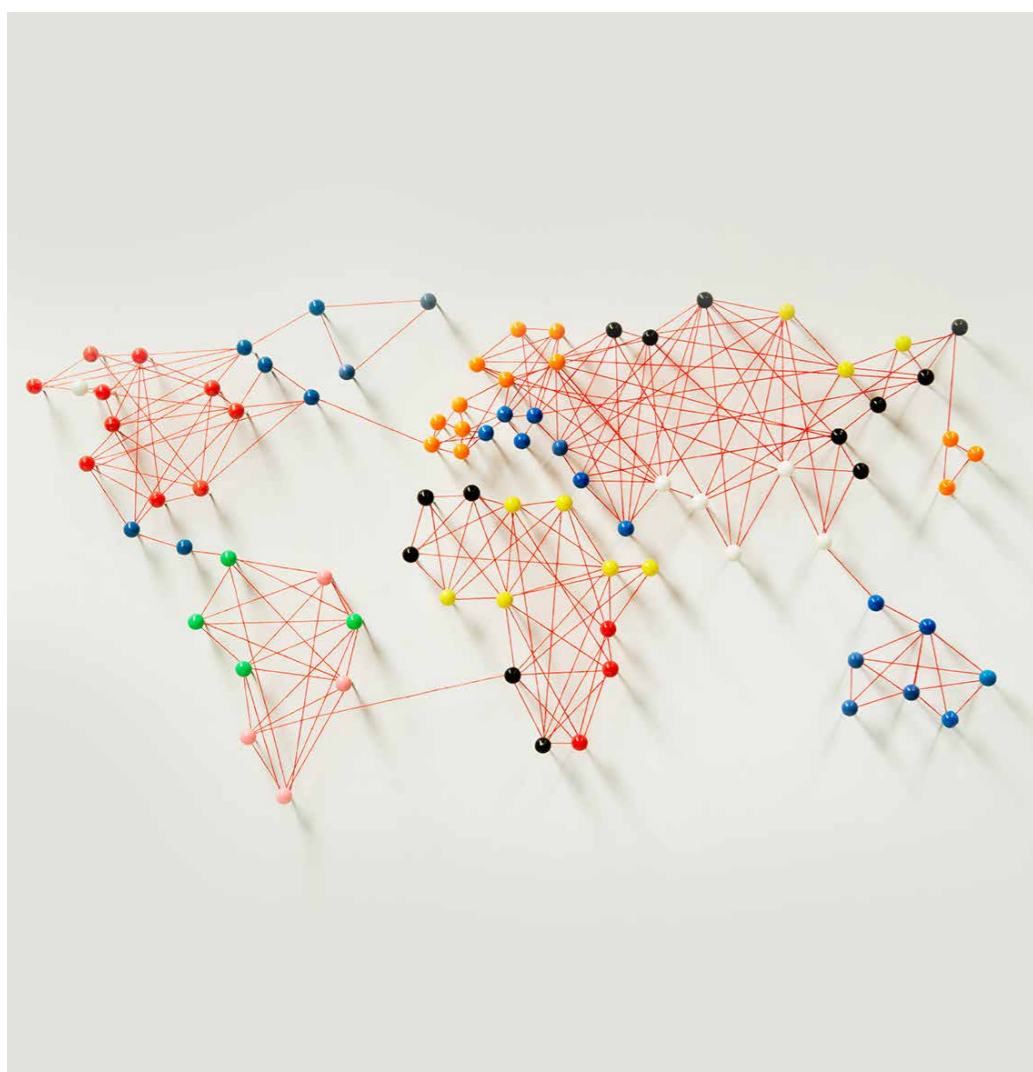
● Factos e números

● Porquê a Escola Alemã?

● Perfil e estrutura escolares

● Curso Preparatório de Alemão





Encontro de culturas

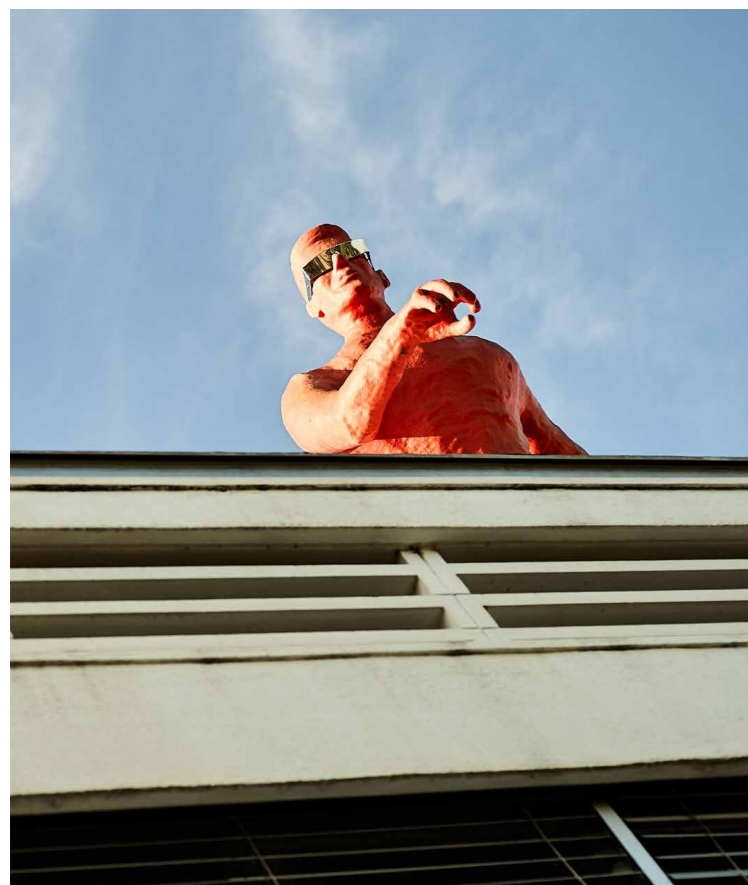


Fundada em 1848

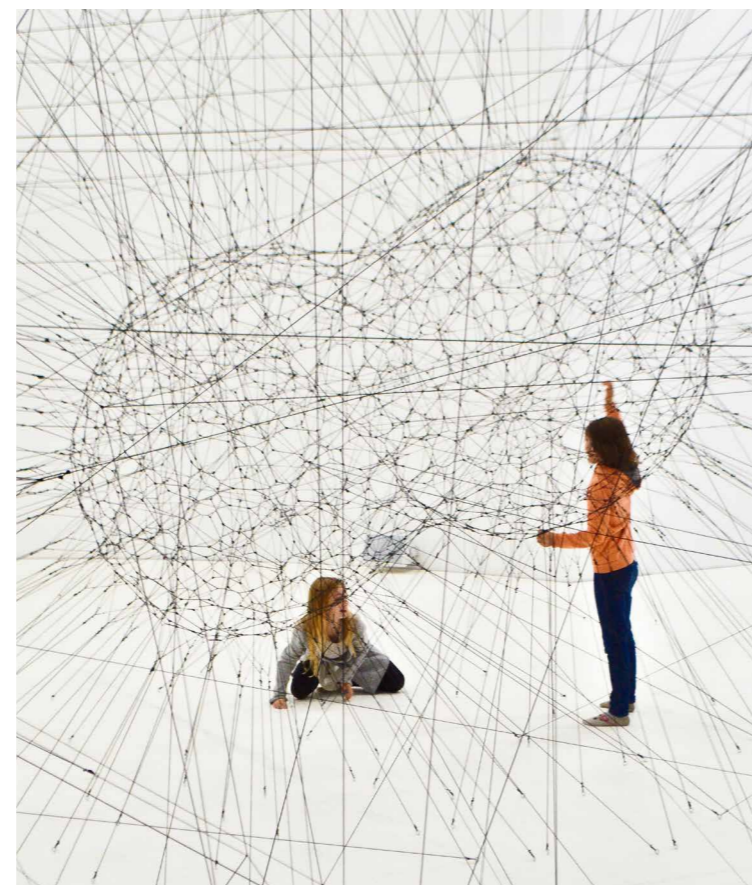


Selo de excelência

PORQUÊ A EAL?



**Conceito
pedagógico**



**Proficiência
multilingue**



**Ciências
e tecnologia**



**ABITUR
Passaporte para
o mundo**

CONCEITO PEDAGÓGICO



**Competências
para a vida**

**Formação geral
sólida**

**Pensamento crítico
e espírito aberto**

**Leque alargado de
disciplinas até ao 12.º ano**

**Autonomia
e criatividade**

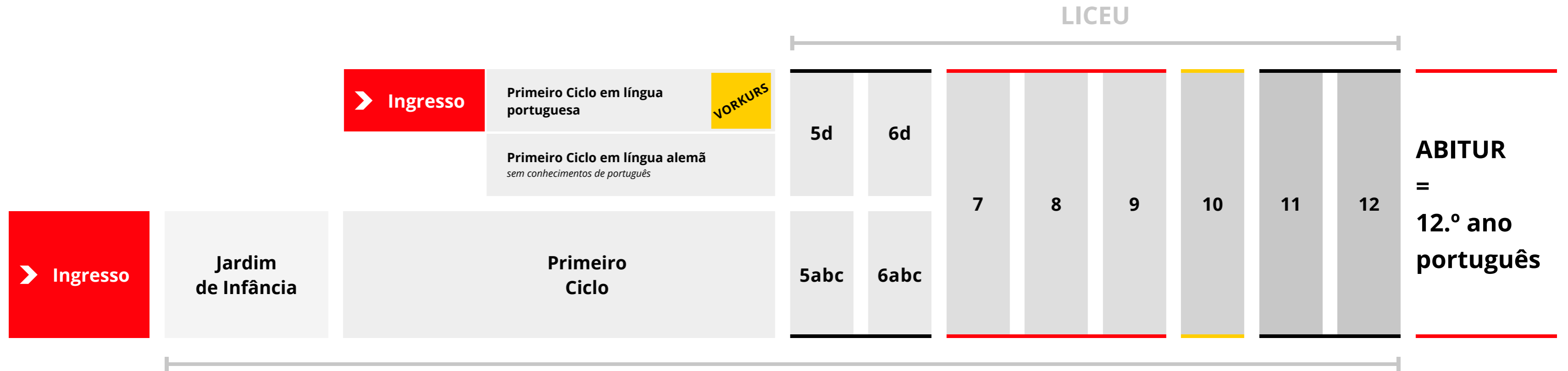
**Organização
e disciplina**



**Empenho
e persistência**

**Agilidade mental e
adaptabilidade à mudança**

INGRESSO NA EAL para crianças sem conhecimentos de alemão



PLANO CURRICULAR 5D (alunos com alemão como língua estrangeira) no ano letivo 2024/25

Disciplinas e carga horária total

Alemão	Alemão Técnico	Ética	Biologia
Inglês	Música	Matemática	Português
Direção de turma	Educação Física	Artes Visuais	História e Geografia

36 horas / semana

PLANO CURRICULAR

5.º - 12.º ano

Tabela atual das disciplinas

	5.º ano	6.º ano	7.º ano	8.º ano	9.º ano	10.º ano	11.º ano	12.º ano	
Alemão									
Português									
Matemática									
Inglês									
Biologia	Biologia		Biologia						
	F. Natureza								
História e Geografia de Portugal	História		Geografia			História			
						Geografia			
Religião ou Ética	Religião ou Ética			Religião ou Filosofia					
Música							Música ou Artes Visuais		
Artes Visuais									
Educação Física									
	Informática						Informática		
	Francês						Francês		
	Física						Física		
	Química						Química		

■ Leque de disciplinas a escolher de acordo com as regras de exame do Abitur

ESCOLA ALEMÃ

Sistema educativo
e planos curriculares
alemães

Língua de instrução

Sistema de notas

Docentes de
nacionalidade alemã

Acesso ao ensino
superior alemão e de
muitos outros países

COM EQUIVALÊNCIA AO SISTEMA PORTUGUÊS

Disciplinas do
currículo português
(de língua e cultura
portuguesas)

Equivalência global
ao ano de
escolaridade concluído

ABITUR = 12.º ano

Acesso ao ENSINO SUPERIOR PT:
possibilidade de substituir provas de ingresso
pelos exames finais do ABITUR

DIGITALIZAÇÃO

Os alunos do Liceu usam o iPad como ferramenta e trabalham com uma grande variedade de recursos digitais, mas vemos a preparação dos alunos para o mundo digital como algo que ultrapassa largamente a competência de uso.



CURSO PREPARATÓRIO DE ALEMÃO



DESTINATÁRIOS

Língua portuguesa como primeira língua

Alunos do 4.º ano de escolaridade

OBJETIVOS

Iniciação à língua alemã

Primeiro contacto com o ambiente pedagógico da EAL

Avaliação do perfil do aluno

DURAÇÃO

1 ano letivo (de meados de setembro até ao fim do ano letivo da EAL, geralmente no início de julho)

Possibilidade de oferta linguística adicional durante as férias do verão após admissão

HORÁRIOS*

2x / semana ao final da tarde

ou

sábados de manhã

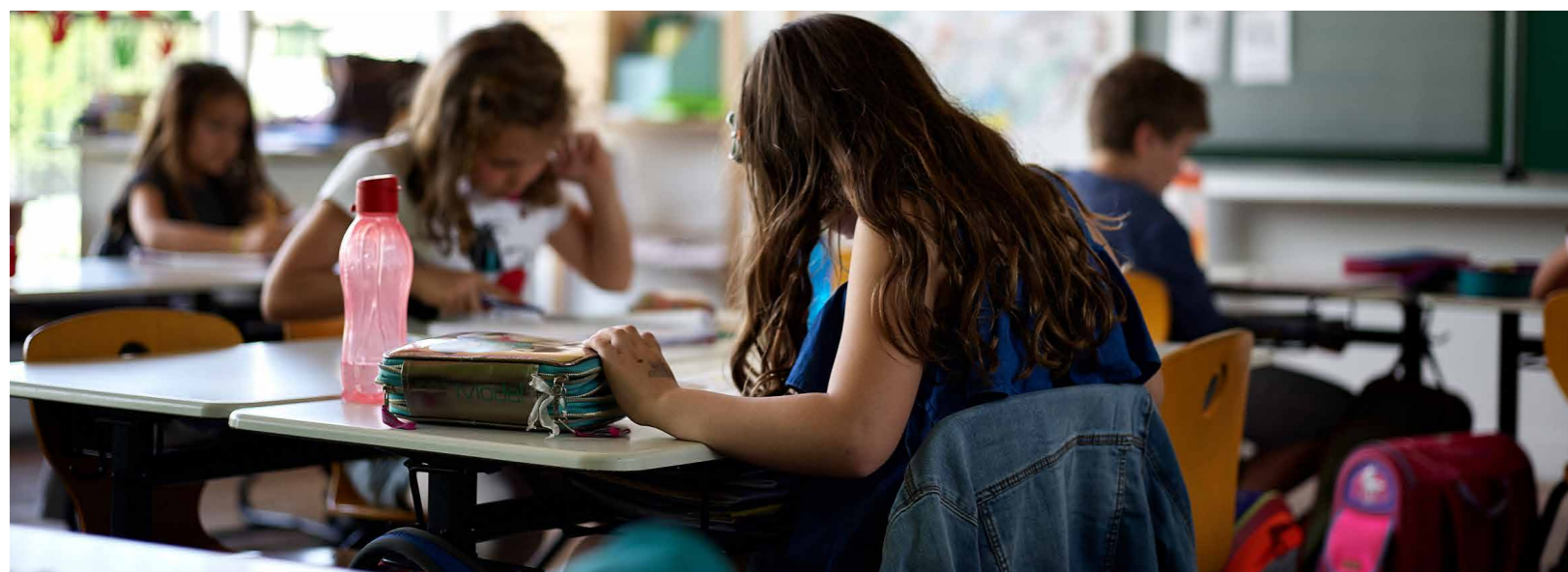
* a confirmar oportunamente

CONDIÇÕES

Só pode ser frequentado 1x

Não garante ingresso automático na Escola

CRITÉRIOS DE AVALIAÇÃO



Alemão
80%

4 testes escritos

Avaliação contínua:

Oralidade
Participação / empenho
TPC / caderno
Organização
Motivação
Comportamento

Português
20%

**Teste escrito para aferição
da maturidade linguística**

AVALIAÇÃO

Escala de 1 a 6

① MUITO BOM

② BOM

③ SUFICIENTE

④ SOFRÍVEL

⑤ MEDÍOCRE

⑥ MAU

Avaliação semestral

**Informação no fim
do 1.º semestre** (fim de janeiro)

**Informação final:
admitido/a ou não admitido/a
ao 5.º ano da EAL**
(meados de maio)



HORÁRIO (exemplo de horário atual)

	2. ^a -feira	3. ^a -feira	4. ^a -feira	5. ^a -feira	6. ^a -feira
8.00 - 8.45	Aulas	Aulas	Aulas	Aulas	Aulas
8.45 - 9.30	Aulas	Aulas	Aulas	Aulas	Aulas
9.30 - 9.50	Intervalo				
9.50 - 10.35	Aulas	Aulas	Aulas	Aulas	Aulas
10.35 - 11.20	Aulas	Aulas	Aulas	Aulas	Aulas
11.20 - 11.40	Intervalo				
11.40 - 12.25	Aulas	Aulas	Aulas	Aulas	Aulas
12.30 - 14.15	Almoço				
14.15 - 15.00	Aulas	Aulas	Atividades extracurriculares*	Aulas	Atividades extracurriculares*
15.05 - 15.50	Aulas	Aulas	Atividades extracurriculares*	Aulas	Atividades extracurriculares*

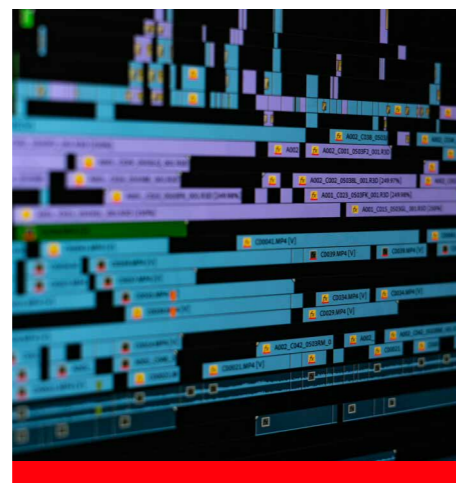
* Opcional



ATIVIDADES EXTRACURRICULARES



Ciências



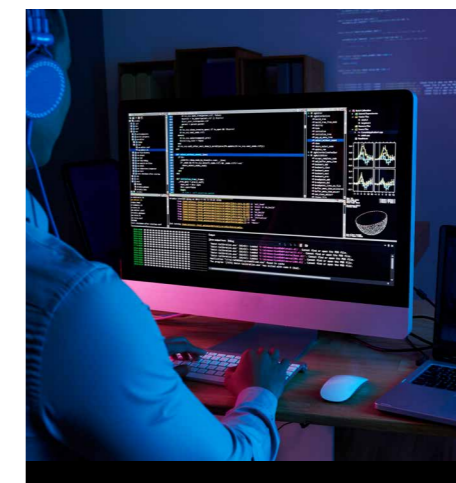
Multimédia



Música



Artes Plásticas



Programação



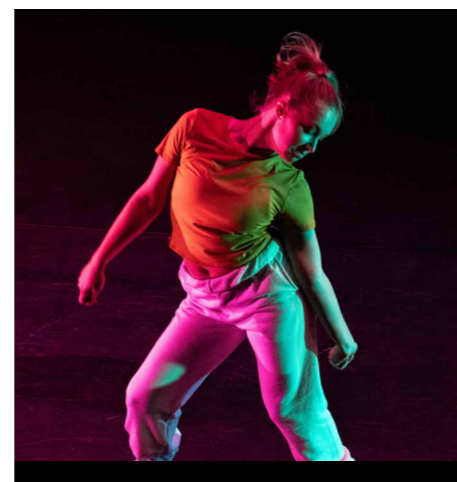
Mediação



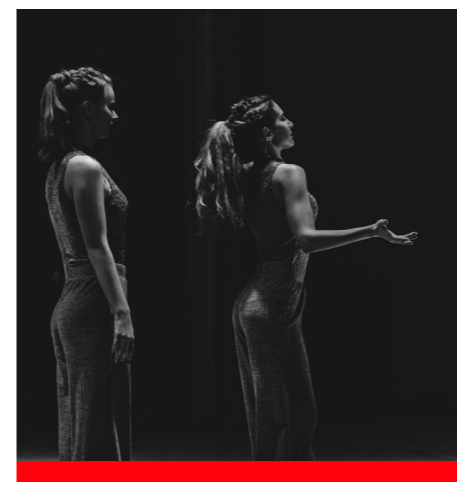
Desporto



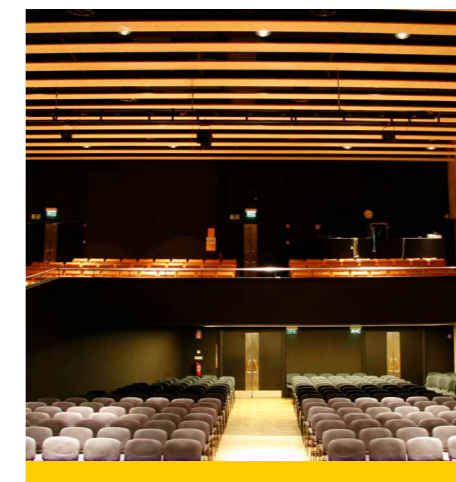
Circo



Dança



Teatro



Parlamentos
modelo



Costura

VIAGENS E INTERCÂMBIOS

- Viagens de turma ao espaço de expressão alemã;
- Intercâmbios com escolas alemãs;
- Frequência de um estágio profissional na Alemanha no fim do 10º ano.

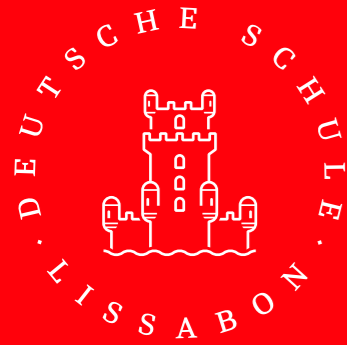
COMPETIÇÕES E CONCURSOS

- Competições desportivas (“Sportbegegnung”);
- Competições musicais (“Jugend musiziert”);
- Concursos de leitura;
- Debates, como “Jugend debattiert” e Modelo Parlamento das NU (MUN).

CURSO PREPARATÓRIO DE ALEMÃO

INSCRIÇÕES ABERTAS!

Secretaria de Alunos
secretariaalunos@dsslissabon.com
(+351) 21 751 0260



Deutsche Schule Lissabon

Escola Alemã de Lisboa

Largo Willy Brandt

P-1600-891 Lisboa

Tel.: (+351) 21 751 0260

Fax: (+351) 21 759 1434

secretariaalunos@dslissabon.com

Campus Estoril

Rua Dr. António Martins, 26

P-2765-194 Estoril

Tel.: (+351) 21 468 0327

estoril@dslissabon.com

www.dslissabon.com

