

## Präsidium der Mitgliederversammlung:

Gonçalo Salazar Leite, Madalena Corte Real, Kai Jusek

Rechnungsprüfungskommission:

Alexandre Dias da Cunha, João Pacheco de Castro, Karsten Sommer

**Auswärtiges Amt**  
Hier vertreten durch die Deutsche Botschaft in Lissabon

**Bundesverwaltungsamt**  
- Zentralstelle für das Auslandsschulwesen -

**Ministério da Educação** **DRELVT**  
Direção Regional de Educação de Lisboa e Vale do Tejo

SCHULVEREIN

### SCHULVEREINSVORSTAND

Vorsitzende: Sandra Gonçalves Pinto  
Stellvertreter: Steffen Hamm; Schatzmeister: Stephan Limbach  
Mitglieder: M<sup>a</sup> Margarida Kolmer, Leonor Simões, Arno Kienbacher, André Rente  
Haushalt, Modernisierung, Rechtsangelegenheiten, Personal, Liegenschaft, Eltern-, Schüler- und Sozialangelegenheiten, Stipendien, Deutsche Behörden

### GESCHÄFTSFÜHRERIN

Cristina Mata  
Vertretung Vorstand gem. Satzung u. Vollmacht

### SCHULLEITERIN

Renate Matthias

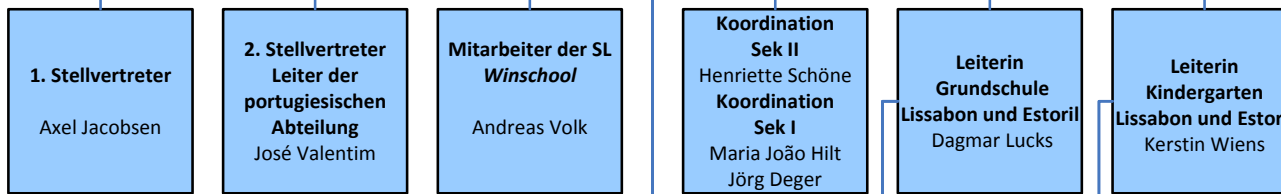
### Steuergruppe

Achim Mayer

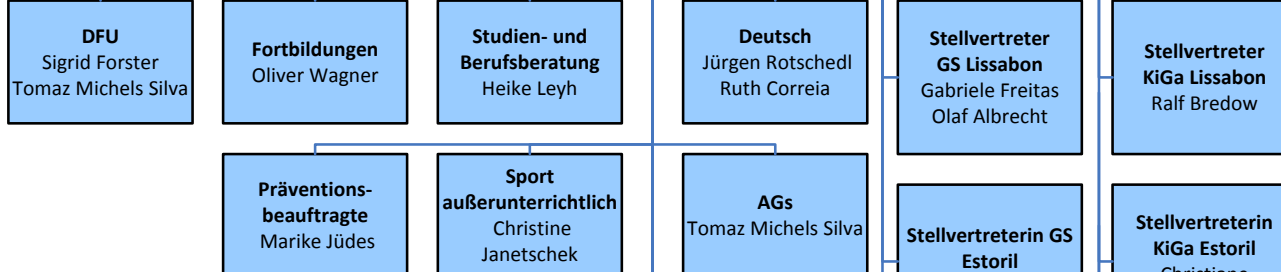
### Pädagogische Bereiche

### Nicht Pädagogische Bereiche

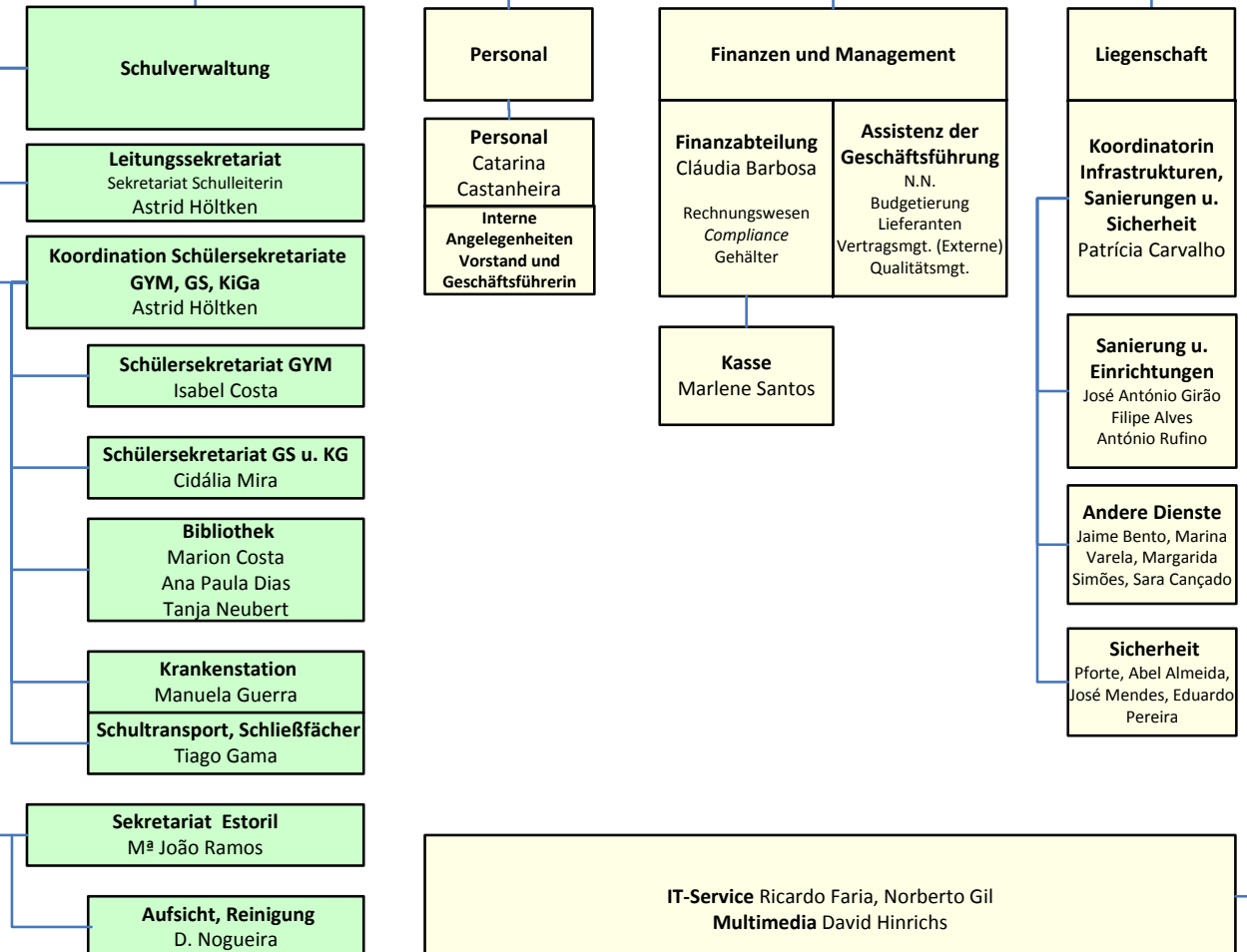
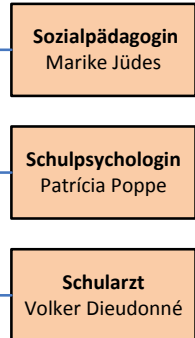
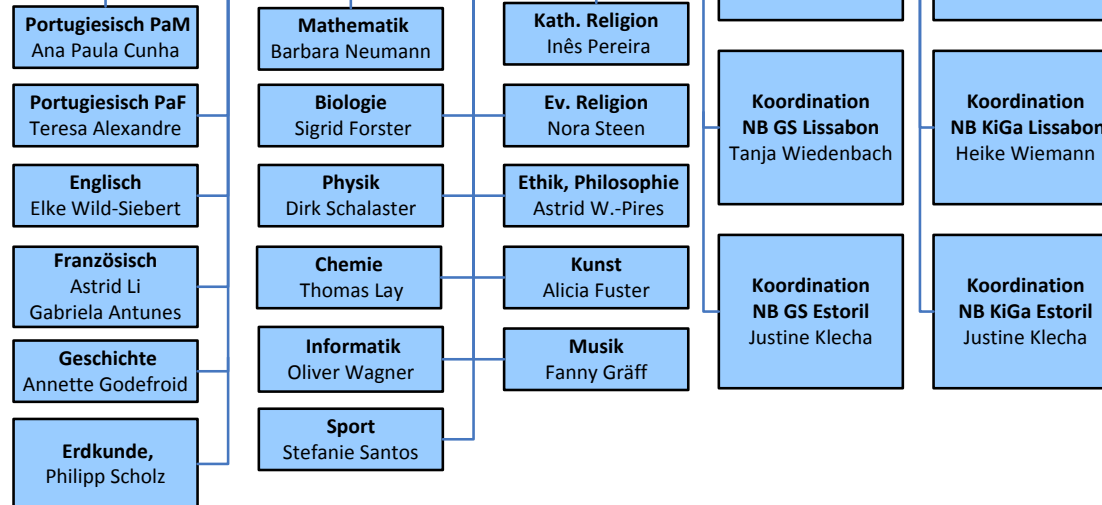
#### Erweiterte Schulleitung



#### Koordinatoren GYM



#### Fachleiter GYM



### Lehrerbeirat

Vorsitzende: Elke Wild-Siebert  
Elmar Abelein, Teresa Alexandre, Heike Wiemann  
Sabine Mallmann, Dörte Soeiro

### Elternbeirat

Vorsitzende: Christina Bismarck Villax

### Schülervertretung

Vorsitzender: Samuel Mostajo